

# GROENDAKPAN

## AANLEG- EN VERWERKINGSINSTRUCTIES:

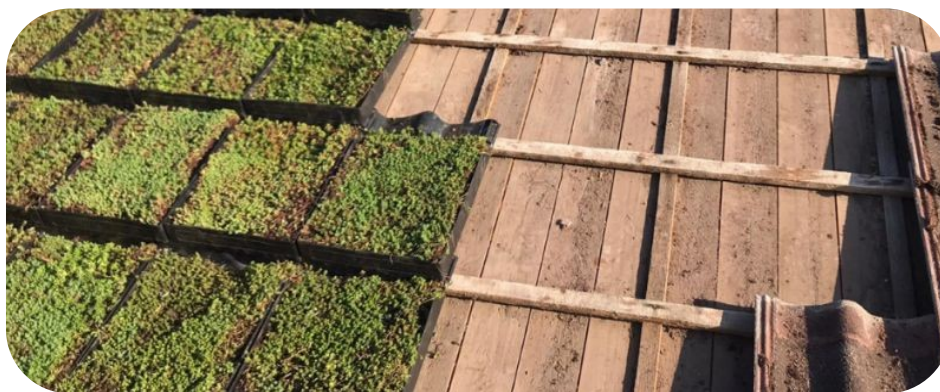


De basis voor het pannendak begint bij de dragende dakconstructie, gevolgd door tengels en panlatten. Een groendakpan wordt geleverd als een traditionele vlakke dakpan, maar is een vooraf met plantjes begroeide kant- en klare dakpan. De groendakpan wordt aangelegd, met dezelfde werkwijzen, als een normale sneldek-dakpan. De dakpannen worden alzijdig overlappend gelegd. De hulpstukken worden uitgevoerd als: 'hulpstukken zonder planten'; dus met niet-begroeide-sneldekkpannen. Door het overlappend leggen, het potdekselen, wordt een water-kerend dak verkregen, dakpannen liggen altijd overlappend over elkaar heen.

De groendakpannen te leggen kort na transport en aanvoer op het werk. Tijdens transport kunnen kleine vervormingen optreden welke enkele dagen na aanleg vanzelf weer zullen bijtrekken. De aansluitingen van de pannen even schoonvegen voor aanleg, de groendakpan zorgvuldig en aansluitend leggen. De groendakpan kan vastgelegd worden met een pannenhaak. De panlatafstand in het werk te bepalen, hiertoe worden bij opdracht twee lege groendakpannen gratis aangeleverd.



**De panlatafstand is variabel** (circa 33 tot 37 cm), afhankelijk van de hellingshoek en dakafmetingen.



De maximale hoeveelheid aan te voeren groendakpannen per dag is afhankelijk van de legsnelheid van de pannenleggers. De dagproductie, af fabriek geleverd, dient binnen circa 36 uur na aflevering verwerkt te zijn om de beplanting voldoende lucht en licht te geven.

Opgenomen is een levering af fabriek met maximaal circa 100 stuks groendakpannen per europallet. Hulpstukken uit het assortiment van een betonnen sneldekpan zijn niet in het Groendak-assortiment opgenomen. Levertijd van circa acht weken na opdracht nader af te stemmen. Onze algemene voorwaarden zijn van toepassing.

